

USINAS DE INCLUSIÓN

Juntos es mejor.



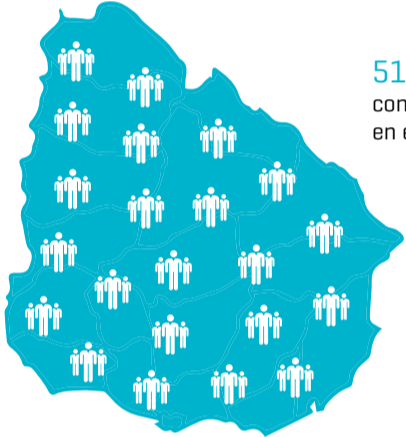
Cosolicitantes
APRODIME Y SUGHU

¿QUIÉNES PARTICIPAN?

11 departamentos y en cada uno, una ONG asociada, que oficia de plataforma local para el trabajo en red.



SITUACIÓN



517.000 personas con discapacidad en el país.

1 de cada 2 personas está directa o indirectamente vinculada a la Discapacidad.



Se estima que el número de Personas con Discapacidad aumentará considerablemente en los próximos años debido, también, al envejecimiento poblacional, la incidencia de las enfermedades crónicas no trasmisibles y la siniestralidad vial, entre otras causas.



PROPUESTA

"Usinas de Inclusión" es un proyecto de la Fundación Instituto Psico pedagógico Uruguayo (IPPU) que tiene como objetivo fortalecer las capacidades locales y promover el desarrollo de las ONGs de 10 departamentos del interior del país, mediante el establecimiento de redes de capacitación y trabajo asociado.

€ 1.200.000

El proyecto fue seleccionado a partir de una convocatoria abierta y es la segunda oportunidad en que la Fundación IPPU recibe financiación de la Unión Europea para implementar proyectos de carácter inclusivo, con foco en el interior del país. Es de destacar que en el período comprendido entre los años 2010 a 2017, el país habrá recibido un total de € 1.200.000 de la UE para ser invertidos en discapacidad y otros colectivos vulnerables.

IMPLEMENTACIÓN

"Usinas de Inclusión" tiene una duración de 3 años y consta, conceptualmente, de dos instancias: una de capacitación, y otra de elaboración y ejecución de proyectos comunitarios, de carácter inclusivo, por parte de las ONGs.



OBJETIVOS

- Lograr que las ONGs se fortalezcan y mejoren su gestión en beneficio de la Comunidad toda, y en particular de las Personas con Discapacidad y los Adultos Mayores.
- Implementar un modelo de trabajo en red con alcance nacional, que privilegie las nuevas tecnologías en la información y comunicación, en temas vinculados a estos colectivos.
- Promover el posicionamiento de las ONGs como actores sociales y culturales más allá de la especificidad de su objetivo fundacional.
- Generar una fuerza optimista, creativa e innovadora que haga visible el tema de la discapacidad, desde la capacidad.

¿EN QUÉ CONSISTE EL APOYO A LAS USINAS?

- Capacitación en diversas áreas: Gestión y gerenciamiento de organizaciones, Comunicación y visibilidad, Accesibilidad, Tecnología, Trabajo e inclusión a cargo de especialistas en cada tema.



- Apoyo económico, para el desarrollo de las actividades.



- Tecnología, asesoramiento y seguimiento para la implementación del proyecto y el trabajo asociado durante los 3 años.



¿CÓMO FUNCIONA LA RED VIRTUAL?

Tomando como punto de partida la etapa de capacitación, se creó una plataforma educativa propia, a través de Moodle, que une a todas las Usinas del país.

Ingresando a www.usinasdeinclusion.uy, como usuario registrado en una de las Usinas, es posible acceder a los cursos, participar de las clases en vivo (videoconferencias a través de WizIQ), realizar tareas, descargar materiales educativos y participar de los foros temáticos.



Moodle

WizIQ



Al mismo tiempo la plataforma sirve como punto de reunión para todas las usinas, donde se irán creando foros generales relacionados al tema discapacidad, cronogramas nacionales de actividades, recursos técnico pedagógicos, asesoramiento, etc.

¿CÓMO SE FINANCIA?

La Unión Europea financia el 90% del Proyecto, 750.000 €. El 60% de la financiación se transfiere directamente a las ONGs asociadas, y el 40% restante se destina a capacitación, tecnología, innovación, soporte y gastos operativos.

¿CUÁLES SON LOS RESULTADOS ESPERADOS AL FINALIZAR EL PROYECTO?

- ONGs capacitadas en gestión y gerenciamiento, comunicación y visibilidad, tecnología, trabajo, accesibilidad e inclusión.
- Redes de ONGs trabajando en forma asociada desarrollan anualmente actividades comunitarias inclusivas en cada departamento.
- ONGs incorporan nuevas tecnologías aplicadas a los sistemas de comunicación, de registro y de aprendizaje. Nodos de Asesoramiento e Información en Discapacidad (NAID) activos en cada departamento.
- Comunidades sensibilizadas, e identificadas con la propuesta Usinas para la Inclusión instaladas y funcionando.



usinas de inclusión

Avda. Carlos María de Pena 4222
Prado, Montevideo.
Tel.: 2309 5215 - 2307 4336
fippu@adinet.com.uy
www.fundacionippu.org
www.usinasdeinclusion.uy